



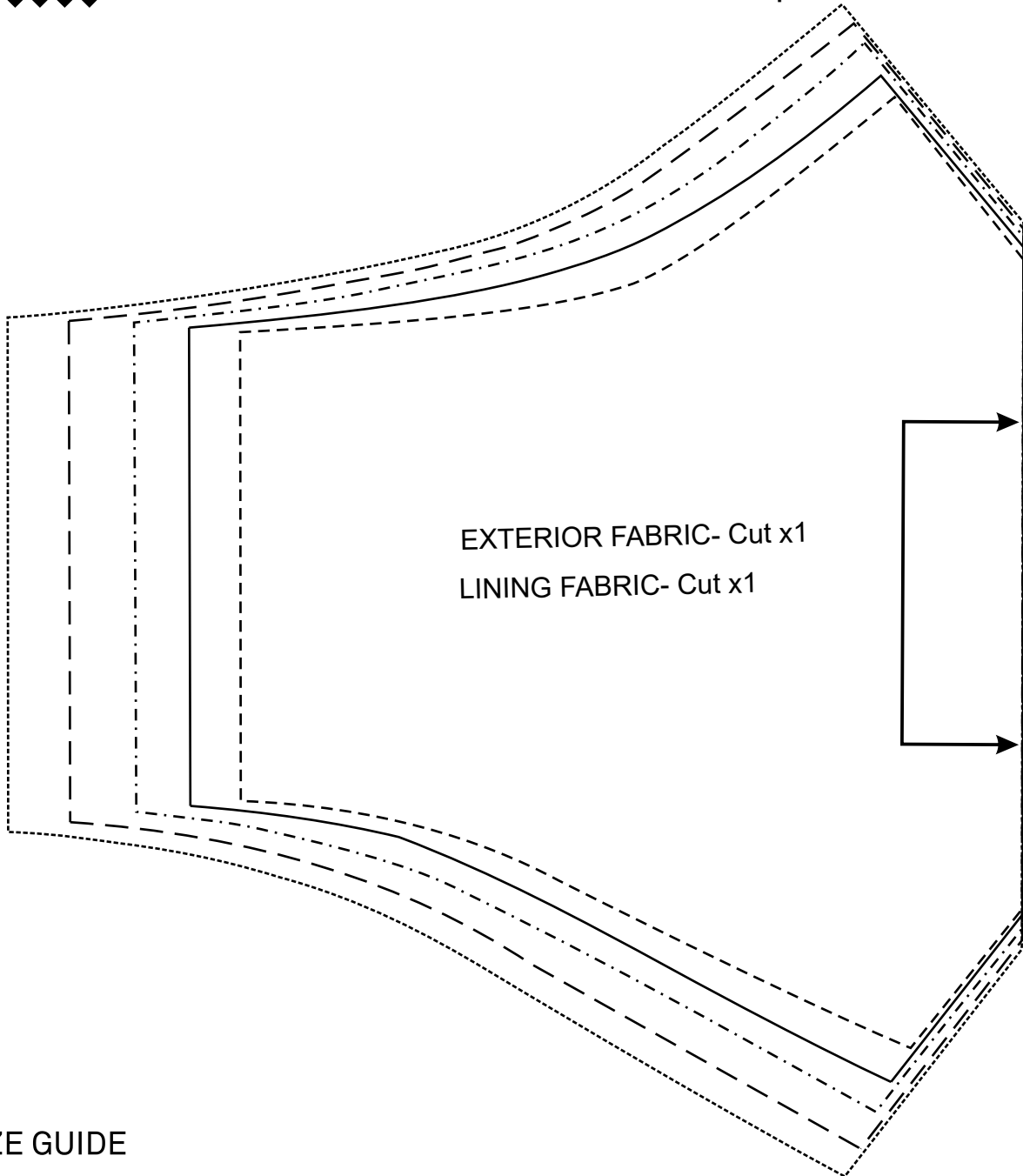
#M3

Face Mask with Darts
Mascarilla Pinzas
Mundschutz mit Abnähern

Mascherina Pinze
Masque bec de canard
Masker Spieën



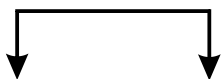
#smilewithyoureyes



SIZE GUIDE

- X Small -----
- Small _____
- Medium -----
- Large -----
- X Large -----

ENG: All the instructions including sizes and how to make the face mask are available for free at www.katia.com
ESP: Todas las instrucciones sobre tallas y cómo confeccionar la mascarilla están disponibles gratuitamente en www.katia.com
DE: Alle Anleitungen zu den Größen und zur Anfertigung des Mundschutzes stehen kostenlos bei www.katia.com zur Verfügung.
IT: Tutte le istruzioni sulle taglie e su come realizzare la mascherina sono disponibili gratuitamente su www.katia.com
FR: Toutes les instructions concernant les tailles et la confection du masque sont disponibles gratuitement sur www.katia.com
NE: Alle instructies voor de maten en hoe het masker te maken, zijn gratis beschikbaar bij www.katia.com



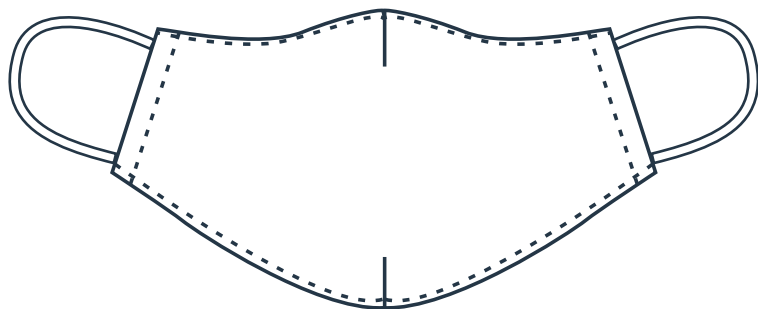
CUT ON FOLD / CORTAR A LOMO / COUPER AU PLI / TAGLIARE SULLA PIEGA/
AFKNIPPEN OP VOUW / AN DER FALTLINIE SCHNEIDEN

1 cm (3/8") Seam allowances are included



#M3 Mascherina Pinze

ITALIANO



Materiale necessario:

-Cordoncino o nastri elastici per i lati della mascherina.

Realizzazione della mascherina:

Trova la taglia da realizzare, il modello non sarà intero, calca l'altro lato a specchio per ottenere il modello completo. Taglia una parte per l'esterno e una per la fodera della mascherina.

I margini di cucitura di 1 cm, così come i bordi laterali sono inclusi nello schema.

1. Unire le due pence centrali della mascherina, dritto contro dritto, cucire ciascuna a 1 cm.
2. Sistemare la fodera sulla parte esterna, dritto contro dritto, cucire la mascherina lungo il bordo superiore, facendo dei piccoli tagli sulle parti curve in modo che la cucitura si adatti meglio.
3. Aprire la mascherina lungo la parte superiore, in modo che il tessuto sia sul rovescio, risvoltare due volte 1 cm sui lati verso l'interno, per realizzare un doppio orlo e cucire a punto indietro lungo tutto il lato per fissare la cucitura.
4. Risvoltare la mascherina sul dritto, stirare il bordo superiore e cucire a punto indietro per fissare la cucitura.
5. Girare e sistemare parte esterna e fodera dritto su dritto, allineare e cucire il bordo inferiore. Fare dei piccoli tagli sulle parti curve perché la cucitura si adatti meglio.
6. Risvoltare la mascherina sul dritto lungo un'apertura laterale. Cucire a punto indietro lungo il bordo per fissare la cucitura inferiore.
7. Tagliare due cordoncini o nastri elastici, inserirli ai lati della mascherina, tra l'esterno e la fodera. Prima di cucire, fissarli e provarne la lunghezza. Sistemarli alla misura necessaria, cucire gli elastici fissando le estremità con qualche punto indietro e in modo da lasciare i lati aperti per inserire un filtro, se necessario.