

REVISTA COMPLEMENTOS Nº 6 OTOÑO / INVIERNO

Rectificación Modelo 15

MEDIDAS: Sin flecos **165 cm. x 54 cm.**

MUESTRA DEL PUNTO

NOTA: Las medidas se dan con la muestra planchada con vapor al máximo.

Con DARLING a **p. jersey der.**, ag. nº 5 ½

10x10 cm. = 15 p. y 25 vtas.

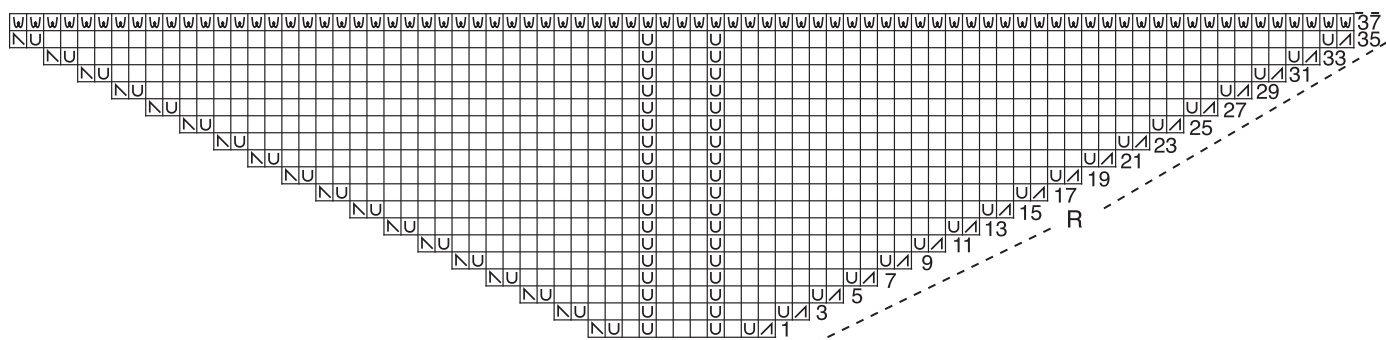
REALIZACIÓN

Con ag. nº 5 ½ **montar 7 p. y trab. 2 vtas. a p. jersey der.**

Continuar trab. a p. calado siguiendo el gráfico A. Una vez terminadas las vtas del gráfico (= 79 p.) **continuar el mismo p. calado** teniendo en cuenta que después de cada vta por el derecho quedan 2 p. más a cada lado de los p. centrales.

A 54 cm. de largo total (= 247 p.) **cerrar** todos los p. bastante flojos para que no queden tirantes.

Gráfico A



- ↙ 1 p. pasado sin hacer y al revés de cómo se presenta por el derecho de la labor y al rev. por el revés de la labor.
- ↘ 1 p. al der. por el derecho de la labor y pasado sin hacer y al revés de cómo se presenta por el revés de la labor.