



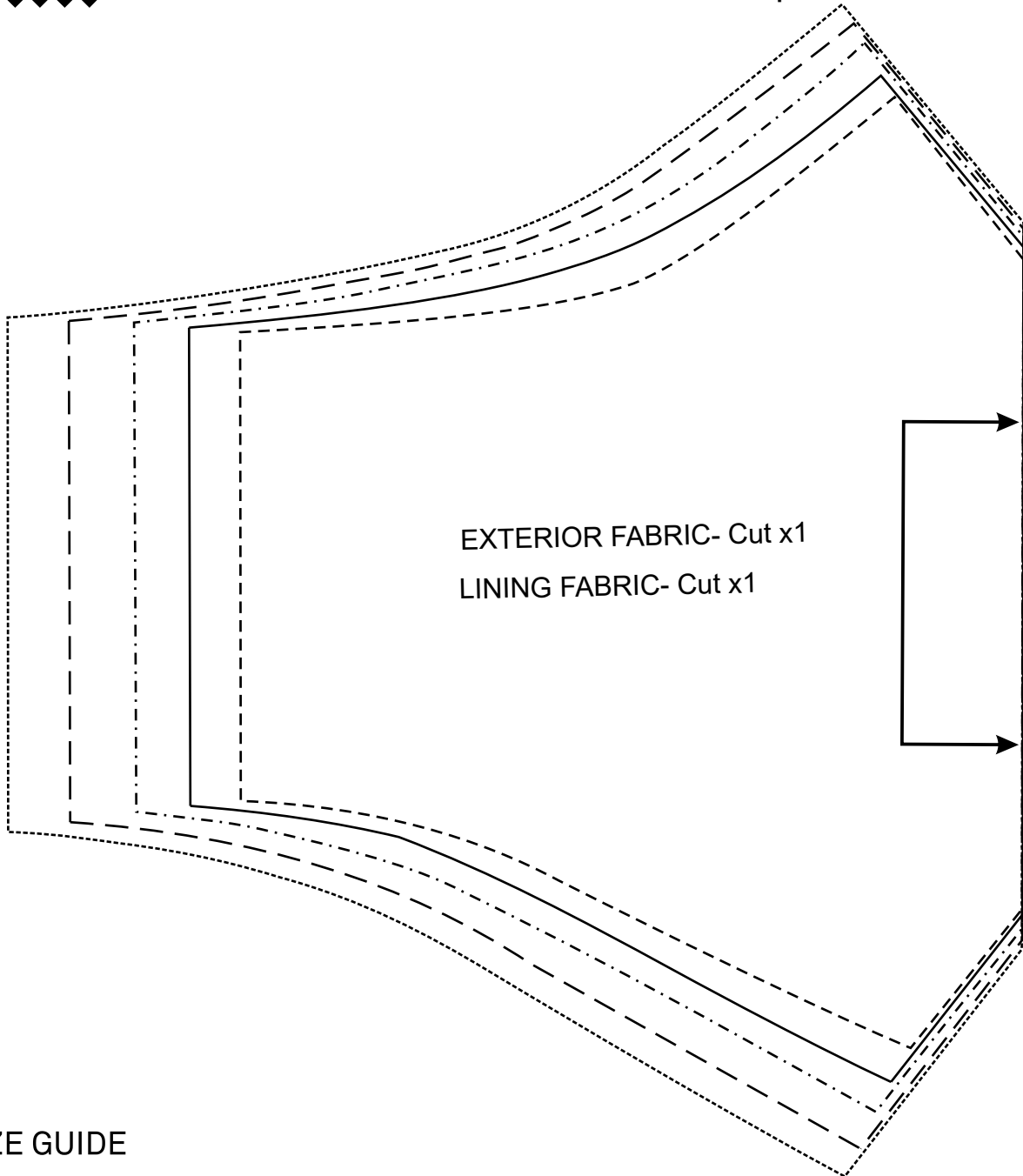
#M3

Face Mask with Darts
Mascarilla Pinzas
Mundschutz mit Abnähern

Mascherina Pinze
Masque bec de canard
Masker Spieën



#smilewithyoureyes

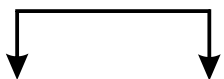


EXTERIOR FABRIC- Cut x1
LINING FABRIC- Cut x1

SIZE GUIDE

- X Small -----
- Small _____
- Medium -----
- Large -----
- X Large -----

ENG: All the instructions including sizes and how to make the face mask are available for free at www.katia.com
ESP: Todas las instrucciones sobre tallas y cómo confeccionar la mascarilla están disponibles gratuitamente en www.katia.com
DE: Alle Anleitungen zu den Größen und zur Anfertigung des Mundschutzes stehen kostenlos bei www.katia.com zur Verfügung.
IT: Tutte le istruzioni sulle taglie e su come realizzare la mascherina sono disponibili gratuitamente su www.katia.com
FR: Toutes les instructions concernant les tailles et la confection du masque sont disponibles gratuitement sur www.katia.com
NE: Alle instructies voor de maten en hoe het masker te maken, zijn gratis beschikbaar bij www.katia.com



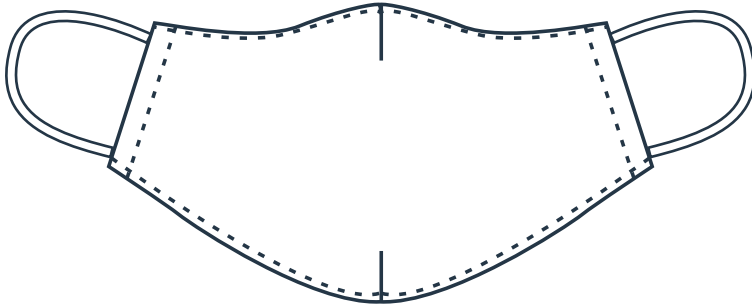
CUT ON FOLD / CORTAR A LOMO / COUPER AU PLI / TAGLIARE SULLA PIEGA/
AFKNIPPEN OP VOUW / AN DER FALTLINIE SCHNEIDEN

1 cm (3/8") Seam allowances are included



#M3 Mascarilla pinzas

ESPAÑOL



Materiales:

-Cordón o bandas elásticas para los laterales de la mascarilla

Confección de las mascarillas:

Escoge la talla a confeccionar, el patrón no está entero (está a lomo en el centro), calca el otro lado del patrón haciendo espejo para obtener el patrón completo. Corta una pieza para el exterior y otra pieza para el forro de la mascarilla.

Los márgenes de costura de 1 cm, así como los dobladillos laterales están incluidos en el patrón.

1. Unir las dos pinzas centrales de la mascarilla, derecho contra derecho, coser a 1cm cada una de ellas.
2. Encarar el forro y la parte exterior, derecho con derecho, coser la mascarilla por el borde superior, hacer pequeños cortes en las partes curvas para que la costura se adapte mejor.
3. Desplegar la mascarilla, abriendo por la parte superior y de manera que la tela esté del revés, doblar dos veces 1cm en los laterales hacia el interior de la mascarilla, para realizar un dobladillo doble y pasar un pespunte por todo el lateral para fijar la costura.
4. Girar la mascarilla del derecho, planchar el borde superior de la mascarilla y pasar un pespunte para asentar la costura.
5. Volver y encarar forro y exterior por el derecho del tejido, alinear y coser el borde inferior de la mascarilla. Hacer pequeños cortes en las partes curvas para que la costura se adapte mejor.
6. Girar la mascarilla del derecho por una de las aberturas laterales. Pasar un pespunte por el borde, para asentar la costura inferior.
7. Cortar dos cordones o bandas elásticas, insertar los extremos elásticos en los lados de la mascarilla, en entre el exterior y el forro de tela. Antes de coser, fijar en su lugar y probar la longitud. Ajustar según sea necesario, coser los elásticos fijando los extremos con unos pespuntos y de manera que queden los laterales abiertos para poner un filtro en caso necesario.

Encuentra tu talla.

Usa la tabla de medidas para encontrar el tamaño correcto.

TALLA	ANCHO CARA	LARGO CARA
X Small (Niño pequeño)	8 3/4"4 (22.2cm)	3/8" (11.1cm)
Small (Niño)	9 1/2"4 (24.1cm)	3/4" (12.1cm)
Medium (Adolescente)	10 1/4" (26cm)	5 1/8" (13cm)
Large (Adulto)	11"5 (27.9cm)	1 1/2" (14cm)
X Large (Adulto)	11.75" (29.9cm)	6" (15.2cm)

