



22-Marathon 3,5



MODÈLE

 FIL KATIA



page 12

MARATHON 3,5

F FRANÇAIS

TAILLES : -a) 2 ans -b) 4 ans -c) 6 ans -d) 8 ans -e) 10 ans

Le modèle de la photo correspond à la taille :
 -b) 4 ans

FOURNITURES

Qualité MARATHON 3,5 col. bleu d'eau n° 29 :
 -a) 3 -b) 4 -c) 4 -d) 5 -e) 6 pelotes
 Col. noir n° 2 : -a) 1 -b) 1 -c) 1 -d) 1 -e) 2 pelotes

Aiguilles	Points employés
N° 3,5	<ul style="list-style-type: none"> • Côtes 2x2 (voir page des pts de base) • Jersey end. (voir page des pts de base) • Broderie au pt de maille (voir page pts de base et graphique A) • Broderie au pt arrière (voir page des pts de base et graphique B)

ÉCHANTILLON (10 cm x 10 cm)

22 m. et 28 rgs en *jersey end.* avec les aig. n° 3,5

DOS

En bleu d'eau, **monter** -a) 72 m. -b) 80 m. -c) 86 m. -d) 92 m. -e) 100 m. Tric. en côtes 2x2, en commençant par 2 m end. et en terminant par -a) 2 m. env. -b) 2 m. env. -c) 2 m. end. -d) 2 m. env. -e) 2 m. env.
 À 4 cm de hauteur totale, continuer à tric. en *jersey end.*

Emmanchures : à -a) 21 cm -b) 24 cm -c) 27 cm -d) 30 cm -e) 33 cm de hauteur totale, **diminuer** de chaque côté, à 2 m. du bord, au début de chaque rg sur l'endroit : 1 x 2 m., 5 x 1 m. Il reste -a) 58 m. -b) 66 m. -c) 72 m. -d) 78 m. -e) 86 m.

Épaules : à -a) 14 cm -b) 15 cm -c) 16 cm -d) 17 cm -e) 18 cm à partir du début des emmanchures, **rabattre** de chaque côté, au début de chaque rg :
 -a) 3 x 5 m.
 -b) 3 x 6 m.
 -c) 1 x 7 m., 2 x 6 m.
 -d) 3 x 7 m.
 -e) 3 x 8 m.

Encolure : à -a) 16 cm -b) 17 cm -c) 18 cm -d) 19 cm -e) 20 cm à partir du début des emmanchures, **rabattre** les -a) 28 m. -b) 30 m. -c) 34 m. -d) 36 m. -e) 38 m. restantes.

DEVANT

En bleu d'eau, **monter** -a) 72 m. -b) 80 m. -c) 86 m. -d) 92 m. -e) 100 m. Tric. en côtes 2x2, en commençant par 2 m end. et en terminant par -a) 2 m. env. -b) 2 m. env. -c) 2 m. end. -d) 2 m. env. -e) 2 m. env.

À 4 cm de hauteur totale, continuer à tric. en *jersey end.*, **sauf** les -a) 20 m. -b) 20 m. -c) 22 m. -d) 24 m. -e) 24 m. du côté droit à tric. en côtes 2x2 pour la poche.

Ouverture poche : à -a) 9 cm -b) 10 cm -c) 11 cm -d) 12 cm -e) 13 cm de hauteur totale, tric. comme suit, sur l'endroit :
 -a) **rabattre** 20 m., tric. 52 m. end.
 -b) **rabattre** 20 m., tric. 60 m. end.
 -c) **rabattre** 22 m., tric. 64 m. end.
 -d) **rabattre** 24 m., tric. 70 m. end.
 -e) **rabattre** 24 m., tric. 76 m. end.
 Laisser en attente.

Fond de la poche : **monter** -a) 20 m. -b) 20 m. -c) 22 m. -d) 24 m. -e) 24 m. et tric. en *jersey end.*

À -a) 9 cm -b) 10 cm -c) 11 cm -d) 12 cm -e) 13 cm de hauteur totale, à la fin d'un rg sur l'endroit, laisser les m. en attente.

Reprendre les m. en attente du devant et, à la fin d'un rg sur l'envers, **reprendre** les m. en attente du fond de la poche.

Il reste -a) 72 m. -b) 80 m. -c) 86 m. -d) 92 m. -e) 100 m.

Continuer à tric. en *jersey end.*

Emmanchures : à -a) 21 cm -b) 24 cm -c) 27 cm -d) 30 cm -e) 33 cm de hauteur totale, **diminuer** de chaque côté, à 2 m. du bord, à chaque rg sur l'end. : 1 x 2 m., 5 x 1 m. Il reste -a) 58 m. -b) 66 m. -c) 72 m. -d) 78 m. -e) 86 m.

Encolure : à -a) 11 cm -b) 12 cm -c) 13 cm -d) 14 cm -e) 15 cm à partir du début des emmanchures, à un rg sur l'endroit, **rabattre** les -a) 12 m. -b) 14 m. -c) 18 m. -d) 20 m. -e) 22 m. centrales et continuer à tric. chaque côté séparément, **en rabattant** du côté de l'encolure, au début de chaque rg sur l'endroit : 1 x 3 m., 1 x 2 m., 3 x 1 m.

Épaule : à -a) 14 cm -b) 15 cm -c) 16 cm -d) 17 cm -e) 18 cm à partir du début des emmanchures, **rabattre** du côté gauche, au début de chaque rg sur l'envers :

-a) 3 x 5 m.

-b) 3 x 6 m.

-c) 1 x 7 m., 2 x 6 m.

-d) 3 x 7 m.

-e) 3 x 8 m.

Terminer l'autre côté de même mais en **vis-à-vis**.

MANCHES

En bleu d'eau, **monter** -a) 42 m. -b) 44 m. -c) 46 m. -d) 48 m. -e) 50 m. Tric. en côtes 2x2, en commençant par 2 m end. et en terminant par -a) 2 m. end. -b) 2 m. env. -c) 2 m. end. -d) 2 m. env. -e) 2 m. end.

À 4 cm de hauteur totale, continuer à tric. en *jersey end.* **en augmentant** de chaque côté, comme suit :

-a) alternativement tous les 4 et 6 rgs : 9 x 1 m.

-b) alternativement tous les 4 et 6 rgs : 10 x 1 m.

-c) tous les 6 rgs : 11 x 1 m.

-d) tous les 6 rgs : 12 x 1 m.

-e) tous les 6 rgs : 14 x 1 m.

Il reste -a) 60 m. -b) 64 m. -c) 68 m. -d) 72 m. -e) 78 m.

Emmanchure : à -a) 25 cm -b) 27 cm -c) 31 cm -d) 35 cm -e) 39 cm de hauteur totale, **diminuer** 2 m. de chaque côté, à 2 m. du bord, à chaque rg sur l'endroit, 4 fois.

À 3 cm à partir du début de l'emmanchure, **rabattre** les -a) 44 m. -b) 48 m. -c) 52 m. -d) 56 m. -e) 62 m. restantes.

MONTAGE

En noir, à -a) 18,5 cm -b) 21,5 cm -c) 24,5 cm -d) 27,5 cm -e) 30,5 cm de hauteur totale et sur les 30 m. centrales, **broder** au pt de maille, selon le graphique A.

Fermer les coutures au pt de côté (voir page des pts de base).

Coudre l'épaule droite.

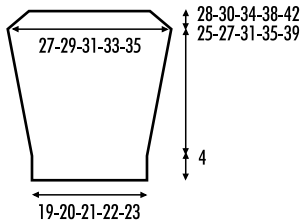
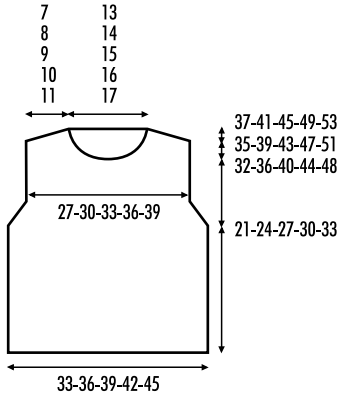
Col : en noir, **relever** toutes les m. sur l'encolure, en **augmentant** ou en **diminuant** le nombre de m. nécessaire au 1^{er} rg pour obtenir -a) 86 m. -b) 92 m. -c) 98 m. -d) 106 m. -e) 112 m. Tric. en côtes 2x2, en commençant et en terminant par -a) 2 m. end. -b) 3 m. end. -c) 2 m. end. -d) 2 m. end. -e) 3 m. end.

À 2 cm de hauteur totale, **rabattre**.

I
 N
 S
 T
 R
 U
 C
 T
 I
 O
 N
 S
 W
 E
 R
 K
 W
 I
 J
 Z
 E

Coudre l'épaule gauche, le col, les manches et les côtés.

En noir, **broder** au *pt arrière* le cordon de l'oreillette qui entre dans la poche (voir graphique B).



NEDERLANDS

MATEN: -a) 2 jaar -b) 4 jaar -c) 6 jaar -d) 8 jaar -e) 10 jaar

Het model van de foto komt overeen met de maat: -b) 4 jaar

BENODIGD MATERIAAL

MARATHON 3,5 kl. waterblauw 29: -a) 3 -b) 4 -c) 4 -d) 5 -e) 6 bollen

Kl. zwart 2: -a) 1 -b) 1 -c) 1 -d) 1 -e) 2 bollen

Naalden	Gebruikte steken
Nr. 3 1/2	<ul style="list-style-type: none"> • <i>Boordsteek 2x2</i> (zie blz. basisst.) • <i>R. tric.st.</i> (zie blz. basisst.) • <i>Geborduurde jacquardsteek</i> (zie blz. basisst. en grafiek A) • <i>Borduursel in stiksteek</i> (zie blz. basisst. en grafiek B)

STEEKVERHOUDING

In *r. tric.st.*, nldn.nr. 3 1/2
 10x10 cm = 22 st. en 28 naalden.

RUGPAND

Met kl. waterblauw, -a) 72 st. -b) 80 st. -c) 86 st. -d) 92 st. -e) 100 st. **opz.** Brei *boordsteek 2x2*. Begin de *boordsteek 2x2* met 2 st. r. en eindig met -a) 2 st. av. -b) 2 st. av. -c) 2 st. r. -d) 2 st. av. -e) 2 st. av.
 Bij 4 cm totale lengte, verderbreien in *r. tric.st.*

Mouwinzetten: Bij -a) 21 cm -b) 24 cm -c) 27 cm -d) 30 cm -e) 33 cm totale lengte, **minder** aan beide kanten, op 2 st. vanaf elke kant, in elke naald aan de goede kant v.h. werk: 1 maal 2 st., 5 maal 1 st. Er zijn hierna: -a) 58 st. -b) 66 st. -c) 72 st. -d) 78 st. -e) 86 st.

Shoulders: Bij -a) 14 cm -b) 15 cm -c) 16 cm -d) 17 cm -e) 18 cm lengte, meten vanaf het begin v.d. mouwinzetten, aan beide kanten bij het begin van elke naald **afk.:**

- a) 3 maal 5 st.
- b) 3 maal 6 st.
- c) 1 maal 7 st., 2 maal 6 st.
- d) 3 maal 7 st.
- e) 3 maal 8 st.

Hals: Bij -a) 16 cm -b) 17 cm -c) 18 cm -d) 19 cm -e) 20 cm lengte, meten vanaf het begin v.d. mouwinzetten, de resterende -a) 28 st. -b) 30 st. -c) 34 st. -d) 36 st. -e) 38 st. **afk.**

VOORPAND

Met kl. waterblauw, -a) 72 st. -b) 80 st. -c) 86 st. -d) 92 st. -e) 100 st. **opz.** Brei *boordsteek 2x2*. Begin de *boordsteek 2x2* met 2 st. r. en eindig met -a) 2 st. av. -b) 2 st. av. -c) 2 st. r. -d) 2 st. av. -e) 2 st. av.

Bij 4 cm totale lengte, verderbreien in *r. tric.st.*, **behalve** de -a) 20 st. -b) 20 st. -c) 22 st. -d) 24 st. -e) 24 st. op het rechter uiteinde, brei deze st. verder in *boordsteek 2x2* voor het zakje.

Opening zakje: Bij -a) 9 cm -b) 10 cm -c) 11 cm -d) 12 cm -e) 13 cm totale lengte, brei de naald aan de goede kant v.h. werk op de volgende manier:

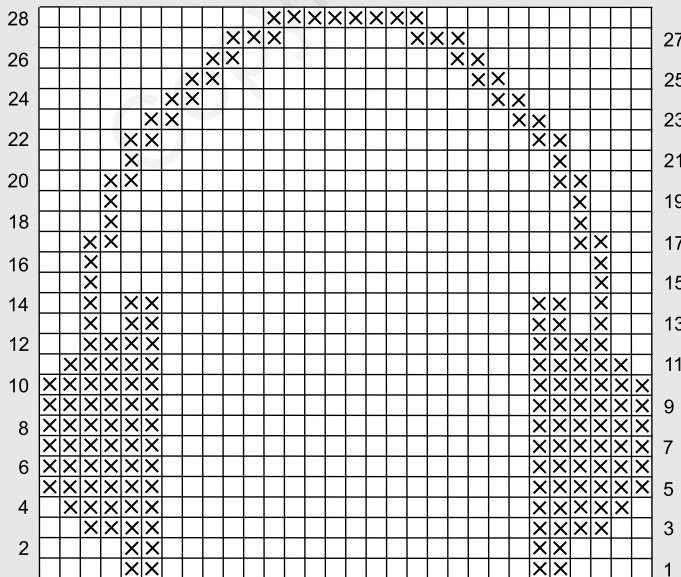
- a) 20 st. **afk.**, brei 52 st. r.
- b) 20 st. **afk.**, brei 60 st. r.
- c) 22 st. **afk.**, brei 64 st. r.

Graphique A

- 1 m. de base
- × 1 m. brodée en noir et au pt de maille

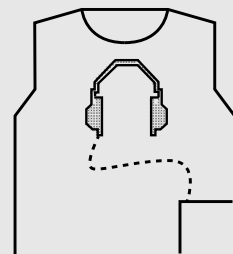
Grafiek A

- 1 st. v.d. basis
- × 1 geborduurde jacquardsteek met kl. zwart



Graphique B

Grafiek B



-d) 24 st. **afk.**, brei 70 st. r.

-e) 24 st. **afk.**, brei 76 st. r.

De st. **laten wachten**.

Binnenkant zakje: -a) 20 st. -b) 20 st. -c) 22 st.

-d) 24 st. -e) 24 st. **opz.** en brei *r. tric.st.*

Bij -a) 9 cm -b) 10 cm -c) 11 cm -d) 12 cm

-e) 13 cm totale lengte, ná het breien v.d. naald aan de goede kant v.h. werk, de st. **laten wachten**.

De wachtende st. v.h. voorpand **opnemen** en op het einde v.d. naald aan de verkeerde kant v.h. werk, de wachtende st. v.d. binnenkant v.h. zakje **opnemen**.

Er zijn hierna: -a) 72 st. -b) 80 st. -c) 86 st. -d) 92 st. -e) 100 st.

Over alle st. verderbreien in *r. tric.st.*

Mouwinzetten: Bij -a) 21 cm -b) 24 cm -c) 27 cm -d) 30 cm -e) 33 cm totale lengte, **minder** aan beide kanten, op 2 st. vanaf elke kant, in elke naald aan de goede kant v.h. werk: 1 maal 2 st., 5 maal 1 st. Er zijn hierna: -a) 58 st. -b) 66 st. -c) 72 st. -d) 78 st. -e) 86 st.

Hals: Bij -a) 11 cm -b) 12 cm -c) 13 cm -d) 14 cm -e) 15 cm lengte, meten vanaf het begin v.d. mouwinzetten, in een naald aan de goede kant v.h. werk, de midd. -a) 12 st. -b) 14 st. -c) 18 st. -d) 20 st. -e) 22 st. **afk.** en hierna elk deel apart verderbreien. Aan de halskant, bij het begin van elke naald aan de goede kant v.h. werk **afk.:** 1 maal 3 st., 1 maal 2 st., 3 maal 1 st.

Schouder: Bij -a) 14 cm -b) 15 cm -c) 16 cm -d) 17 cm -e) 18 cm lengte, meten vanaf het begin v.d. mouwinzetten, op het linker uiteinde bij het begin van elke naald aan de verkeerde kant v.h. werk **afk.:**

-a) 3 maal 5 st.

-b) 3 maal 6 st.

-c) 1 maal 7 st., 2 maal 6 st.

-d) 3 maal 7 st.

-e) 3 maal 8 st.

Brei het andere deel idem, maar **in spiegelbeeld**.

MOUWEN

Met kl. waterblauw, -a) 42 st. -b) 44 st. -c) 46 st. -d) 48 st. -e) 50 st. **opz.** Brei *boordsteek 2x2*. Begin de *boordsteek 2x2* met 2 st. r. en eindig met -a) 2 st. r.

-b) 2 st. av. -c) 2 st. r. -d) 2 st. av. -e) 2 st. r.

Bij 4 cm totale lengte, verderbreien in *r. tric.st.* en **meerder** aan beide kanten:

-a) afwisselend in elke 4e naald en in elke 6e naald: 9 maal 1 st.

-b) afwisselend in elke 4e naald en in elke 6e naald: 10 maal 1 st.

-c) in elke 6e naald: 11 maal 1 st.

-d) in elke 6e naald: 12 maal 1 st.

-e) in elke 6e naald: 14 maal 1 st.

Er zijn hierna: -a) 60 st. -b) 64 st. -c) 68 st. -d) 72 st. -e) 78 st.

Kop v.d. mouw: Bij -a) 25 cm -b) 27 cm -c) 31 cm -d) 35 cm -e) 39 cm totale lengte, **minder** aan beide kanten op 2 st. vanaf elke kant, in elke naald aan de goede kant v.h. werk: 4 maal 2 st.

Bij 3 cm lengte, meten vanaf het begin v.d. kop v.d. mouw, de resterende -a) 44 st. -b) 48 st. -c) 52 st. -d) 56 st. -e) 62 st. **afk.**

Brei de andere mouw idem.

IN ELKAAR ZETTEN EN AFWERKEN

Met kl. zwart, **borduur** over het voorpand, bij -a) 18,5 cm -b) 21,5 cm -c) 24,5 cm -d) 27,5 cm

-e) 30,5 cm totale lengte, over de midd. 30 st. in *geborduurde jacquardsteek* volgens grafiek A.

Alle naden worden gevormd d.m.v. *platte kantsteek* (zie blz. basisst.).

Sluit de rechter schoudernaad.

Kraag: Met kl. zwart, alle st. rondom de hals **opnemen, meerder** of **minder** hierbij verdeeld over de 1e naald het benodigd aantal st. tot er in totaal -a) 86 st. -b) 92 st. -c) 98 st. -d) 106 st. -e) 112 st. zijn. Brei *boordsteek 2x2*. Begin en eindig de *boordsteek 2x2* met -a) 2 st. r. -b) 3 st. r. -c) 2 st. r. -d) 2 st. r. -e) 3 st. r.

Bij 2 cm totale lengte, alle st. **afk.**

Sluit de linker schoudernaad en de naden v.d. kraag, mouwen en zijkanten.

Met kl. zwart, **borduur** in *stiksteek* het koord v.d. koptelefoon dat in het zakje v.h. voorpand valt (zie grafiek B).

I

N

S

T

R

U

C

T

I

O

N

S

W

E

R

K

W

I

J

Z

E

61